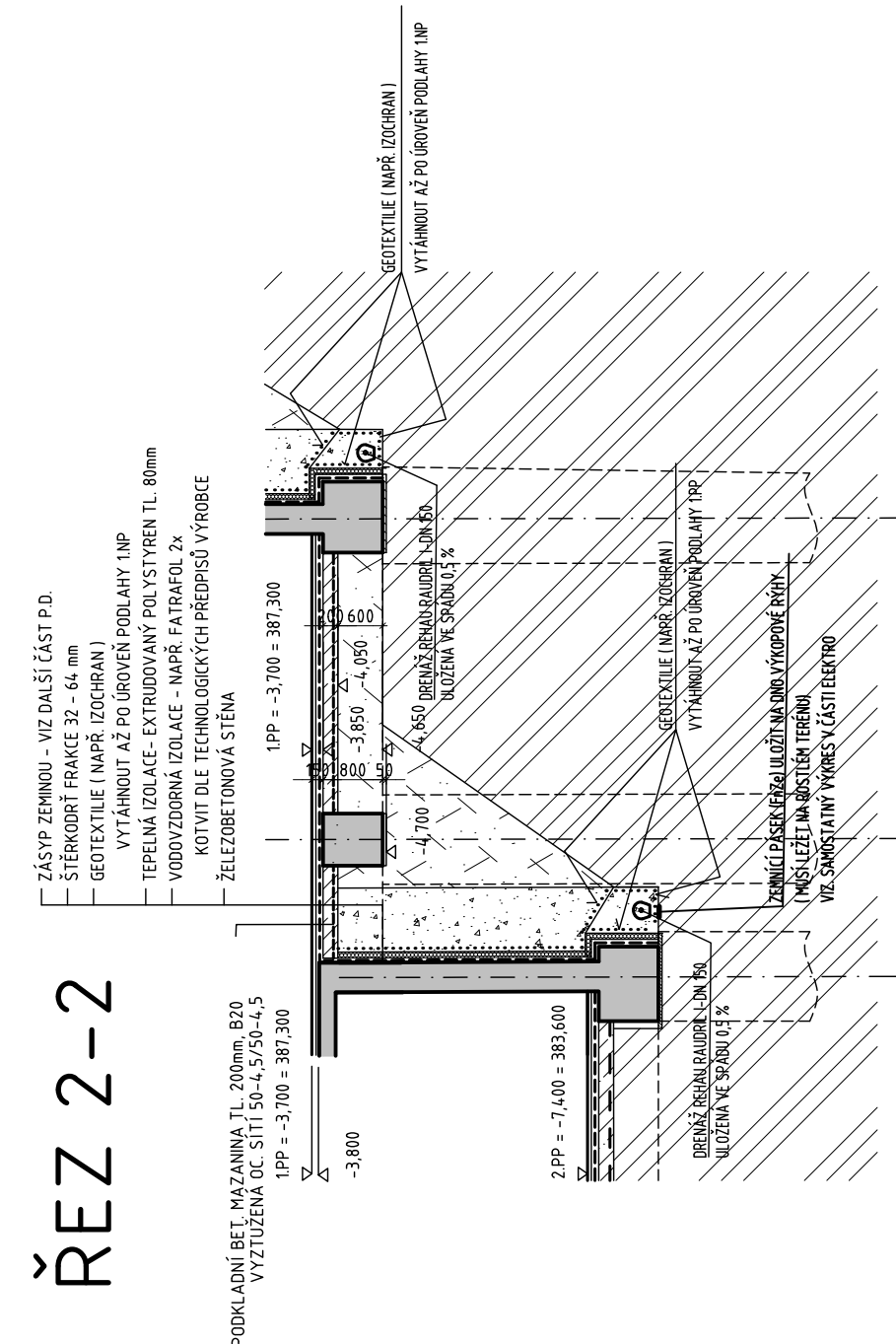


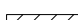
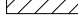


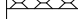

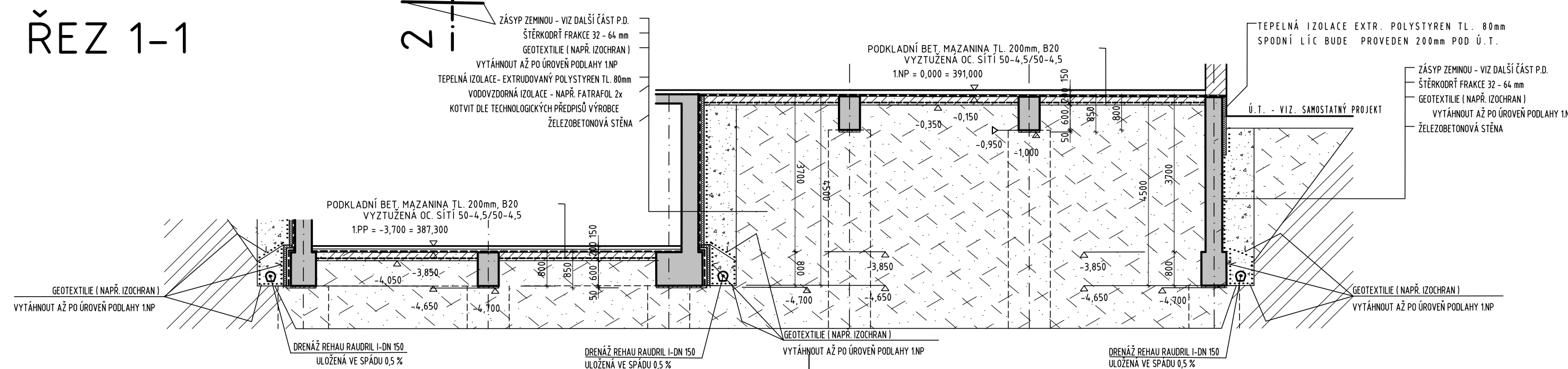
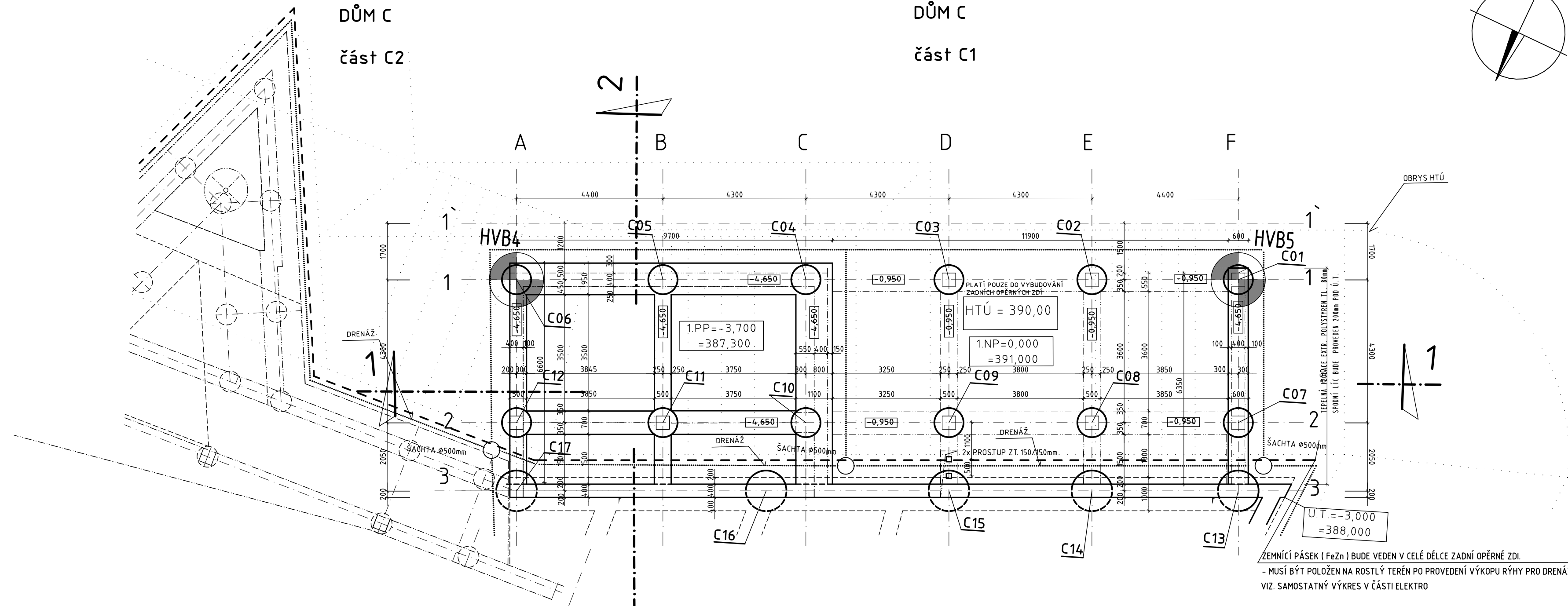


ŘEZ 2-2

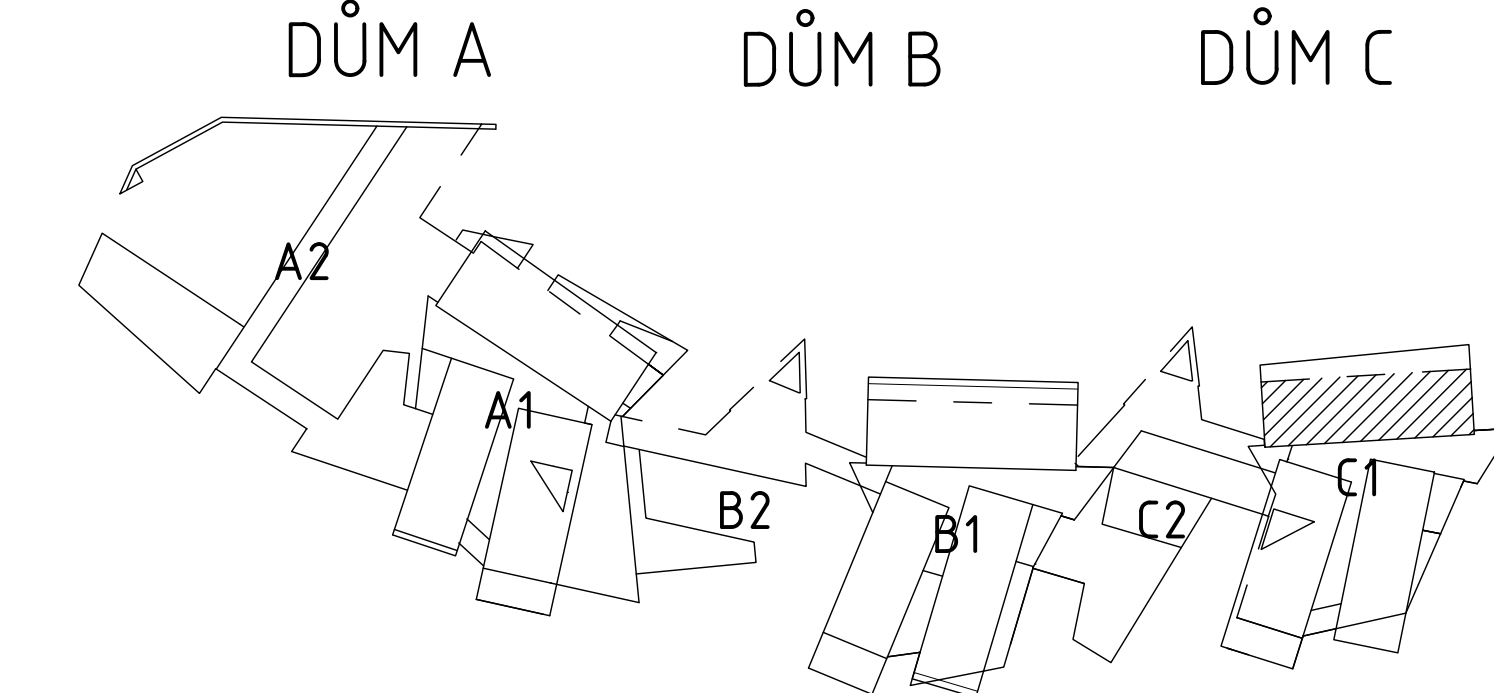


LEGENDA HMOT

- | | |
|---|-------------------------------------|
|  | ŽELEZOBETON |
|  | PROSTÝ BETON |
|  | ZDIVO Z CIHELNÝCH KERAMICKÝCH BLOKŮ |
|  | ZDIVO Z CIHEL PLNÝCH CP |
|  | TEPELNÁ IZOLACE |
|  | ZÁSYP - VIZ DALŠÍ STUPEŇ P.D. |
|  | ŠTĚRKODŘ FRAKCE 32-64 |
|  | ROSTLÝ TERÉN |



TENTO VÝKRES ŘEŠÍ POUZE ZÁKLADOVÉ KONSTRUKCE
OBJEKTU "C1" - 1.PP- tzn. DO ÚROVNĚ -3,850

$$1.PP = -3,700 = 387,300$$


AKCE

Digitalizace dokumentace skutečného stavu se zakreslením stavebních změn a změn účelu využití místností.

ZPRACOVATEL
ŠONSKÝ architects s.r.o
Na Poříčí 116/5
460 01 Liberec 2

DATUM
08/2024

STAVEBNÍ OBJEKT SO 01 – DOMOV DŮCHODCŮ

DOKUMENTACE SKUTEČNÉHO PROVEDENÍ STAVBY 04/2003

INVESTOR		 <p>ARK spol. s r. o. architektonická kancelář ing. arch. Pavel Janoušek ing. arch. Boris Šonský telefon 048/510 29 36 Sokolská 199/17 460 01 Liberec 1</p>	
OKRESNÍ ÚSTAV SOCIÁLNÍCH SLUŽEB LIBEREC			
STAVEBNÍ ÚŘAD LIBEREC			
PROJEKTANT ARK spol. s r. o. IČO 43223915			
ARCHITEKTI ING. ARCH. P. JANOUŠEK, ING. ARCH. B. ŠONSKÝ			
VYPRACOVAL J.ČERVINKA ml.			
DOMOV DŮCHODCŮ V LIBERCI – FRANTIŠKOVĚ LIBEREC – FRANTIŠKOV, DOMAŽLICKÁ ULICE			
ZÁKLADY POD 1. PP a 1.NP – "C1"		DATUM	ZÁŘÍ 2000
		FORMÁT	6 A4
		ÚČEL	PD pro PROV.STAVBY
		ZAKÁZKOVÉ ČÍSLO	11-99-31/P
		PROFESE	STAVEBNÍ
		MĚŘÍTKO	v. č.
		1 : 100	A 08